

# Schéma d'Aménagement et de Gestion des Eaux du bassin du Loir

## Stratégie

Commission Locale de L'eau

Vaas, le 17 juin 2011



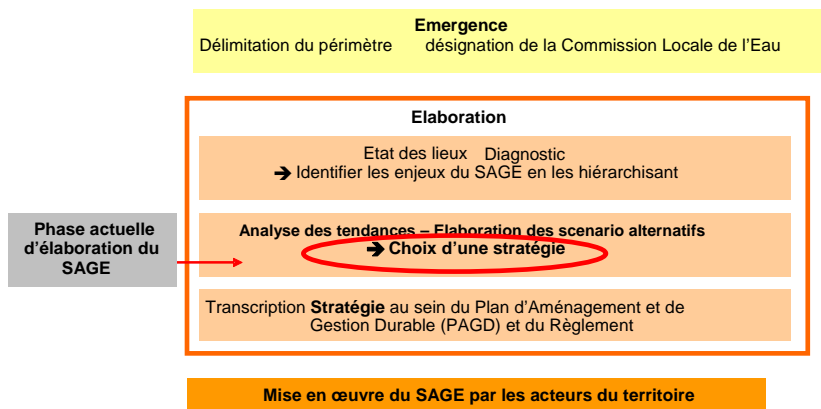
SAGE du bassin du Loir



VALLEES DE LA SARTHE ET DU LOIR



## RAPPEL : Démarche



## Vers l'écriture du projet de SAGE...

Scénario tendanciel



*pour les points non satisfaisants*

### Scénario alternatif

Etudier les actions à mettre en œuvre pour répondre aux enjeux du SAGE

→ **Quels objectifs souhaités ?**

→ **Quels moyens à associer ? (techniques, économiques)**



### Choix de la stratégie du SAGE

⇒ Objectifs fixés par enjeu

⇒ Stratégie choisie par enjeu (moyens/mesures pour atteindre ces objectifs)



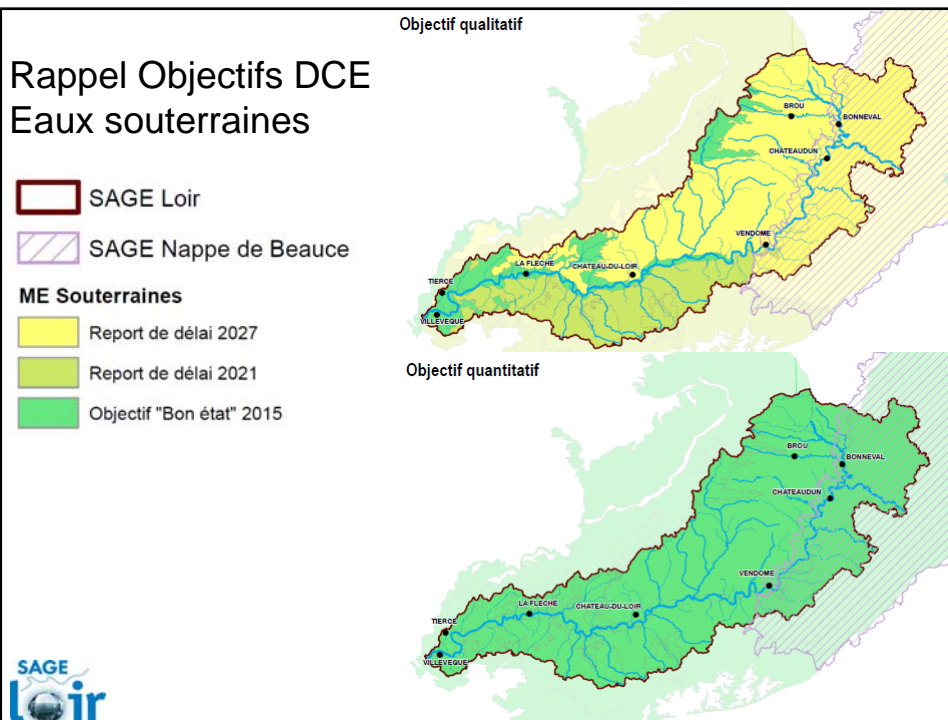
Elaboration des produits du SAGE

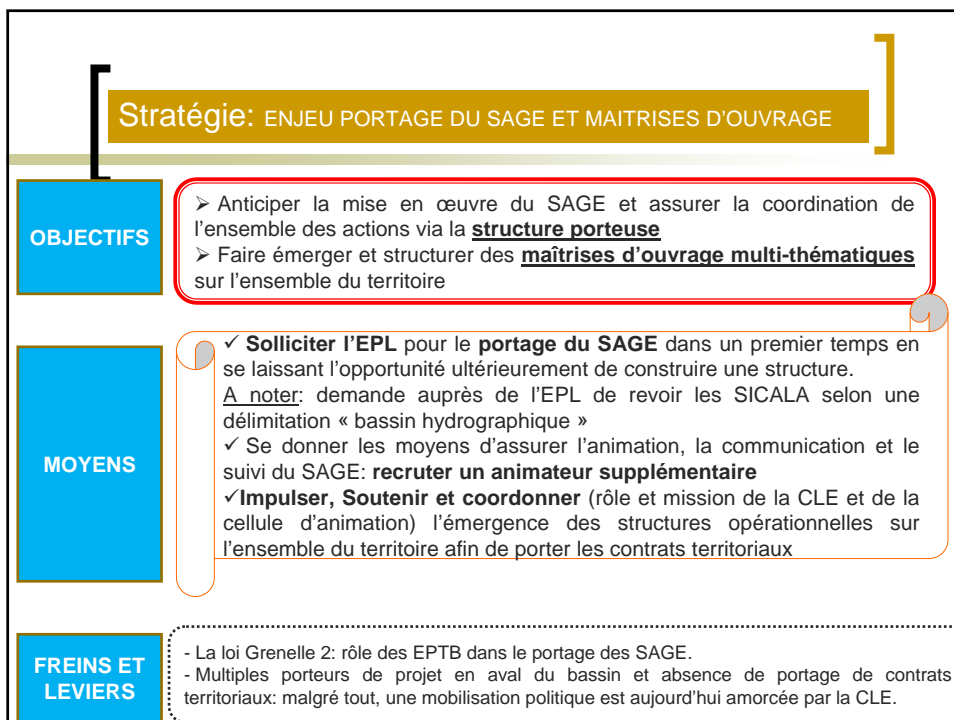
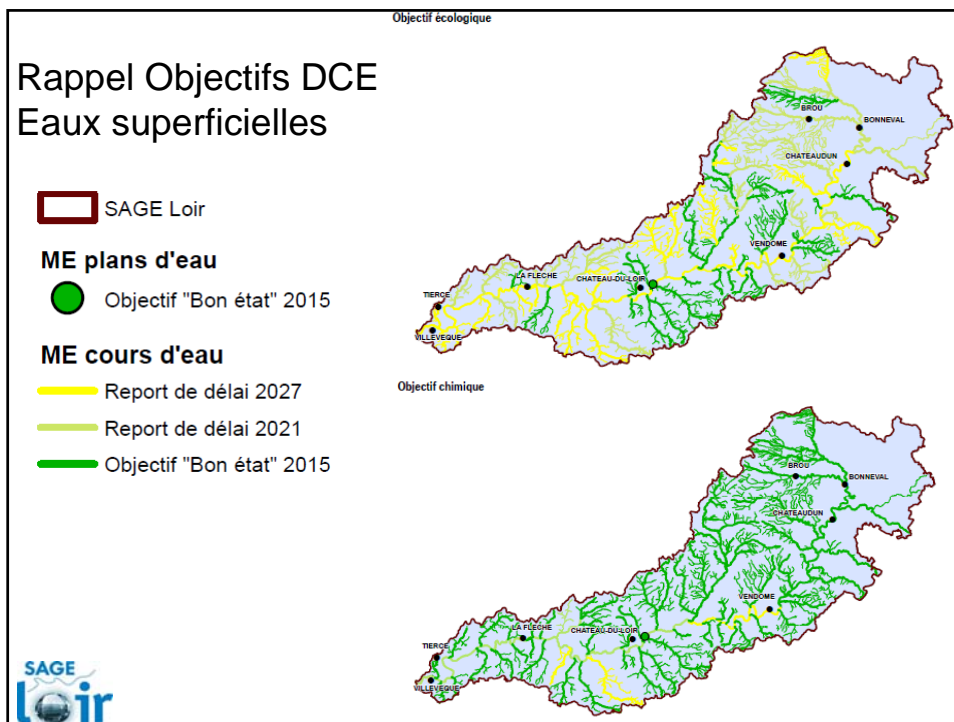
## Objectifs de la réunion

- Présentation de la stratégie du SAGE pour validation
  - Les retours « structurants » de divers acteurs y sont précisés (commissions géographiques, retours individuels).
  - Les retours sur la « forme » du rapport (précisions, reformulations) ne sont pas ici présentés mais pourront être intégrés ultérieurement.
- Présentation d'une première version du support de communication sur la stratégie du SAGE
- Calendrier prévisionnel et déroulement des phases suivantes

# SAGE Loir

Présentation de la stratégie





## Stratégie: ENJEU PORTAGE DU SAGE ET MAITRISES D'OUVRAGE

THEME / ENJEU	MAITRISE D'OUVRAGE	SAGE (cohérence, connaissance, animation, comm...)
Pollutions diffuses agricoles (nitrates et pesticides)	Porteurs des Contrats Territoriaux Maîtrises d'ouvrages AEP existantes	
Enjeu Phosphore	Communes / EPCI + Porteurs des Contrats Territoriaux (cohérence, communication)	
Enjeu Pesticides: zones non agricoles	Communes / EPCI + Porteurs des Contrats Territoriaux (cohérence, communication)	
Enjeu Milieux aquatiques	Porteurs des Contrats Territoriaux	
Enjeu Zones Humides	Inventaires/Prgmes actions: EPCI et/ou Porteurs des Contrats Territoriaux	
Enjeu Gestion quantitative	Porteurs des Contrats Territoriaux Organisme unique?	
Inondations	?	

➤ les porteurs de contrats territoriaux (maîtrise d'ouvrage, suivi/coordination...) pourront s'appuyer sur des maîtres d'ouvrage locaux (syndicats...) pour assurer pour partie la maîtrise d'ouvrage des travaux(...).  
 ➤ il sera important dans le cadre de l'écriture du PAGD de préciser les rôles et interactions de la structure porteuse, de la CLE, de la cellule d'animation du SAGE, des porteurs de CT.

## Stratégie: ENJEU PORTAGE DU SAGE ET MAITRISES D'OUVRAGE

➤ les porteurs de contrats territoriaux (maîtrise d'ouvrage, suivi/coordination...) pourront s'appuyer sur des maîtres d'ouvrage locaux (syndicats...) pour assurer pour partie la maîtrise d'ouvrage des travaux(...).

➤ il sera important dans le cadre de l'écriture du PAGD de préciser les rôles et interactions de la structure porteuse, de la CLE, de la cellule d'animation du SAGE, des porteurs de CT.

➤ Il est demandé de préciser la nécessité d'avoir une attention particulière aux circuits de financements et notamment à la prise en compte des circuits les plus appropriés selon le type d'action (morphologie, pollution diffuses...).

Exemple: concernant l'eau potable (budget annexe, pouvoir reporter une partie des coûts associés aux actions sur les pollutions diffuses sur ces budgets annexe (prix du m3 d'eau).

## Stratégie: ENJEU QUALITE PHYSICO-CHEMIQUE\_ NITRATES

### OBJECTIFS

- L'atteinte du bon état des masses d'eau superficielles et souterraines actuellement en mauvais état et en report de délai 2021/2027 soit sur les sous-bassins Loir Amont, Conie, Braye et Loir Médian ;
- La non dégradation de la qualité sur les autres masses d'eau
- La satisfaction de l'usage Eau Potable au travers du respect des normes de qualité des eaux brutes et distribuées (objectif étroitement lié au précédent) pour les sous-bassins Loir Amont et Conie.
- Le portage opérationnel des actions associées à cette stratégie par des maîtres d'ouvrage locaux

## Stratégie: ENJEU QUALITE PHYSICO-CHEMIQUE\_ NITRATES

### MOYENS

#### ✓ Echelle du SAGE:

- ✓ **Améliorer et optimiser les pratiques agricoles** (appui technique, formations nécessaires, essais pour la mise en application des 4<sup>ème</sup> prgme NO3, CIPAN...)
- ✓ Mise en place d'un **référentiel local spécifique sur les reliquats d'azote** (entrée/sortie d'hiver), accompagnement sur l'utilisation du **plan prévisionnel de fumure...**

#### ✓ Echelle des sous-bassins prioritaires:

- ✓ **Accompagner individuellement les exploitants agricoles (diagnostics, conseils technico-économique...)** vers l'agriculture intégrée, la mise en cultures pérennes sans intrants voire vers l'agriculture biologique ;
- ✓ **Développer l'agriculture intégrée** (sur les aspects de rotation des cultures plus particulièrement) **sur 10% de la SAU**
- ✓ **Encourager** les démarches allant en faveur du **développement de l'agriculture biologique**
- ✓ **Sur les AAC: en +, atteindre un objectif de 20% de la SAU en cultures pérennes sans intrant**

## Stratégie: ENJEU QUALITE PHYSICO-CHEMIQUE\_ NITRATES

### MOYENS

#### ✓ La stratégie précise également que :

- ✓ des moyens financiers et humains conséquents seront nécessaires
- ✓ que le portage opérationnel se fera par les syndicats AEP sur les aires d'alimentation de captages, par les porteurs de Contrats Territoriaux en dehors de ces secteurs.
- ✓ que les acteurs du SAGE sont conscients de la nécessité d'évoluer ultérieurement sur des actions encore plus ambitieuses pour l'atteinte du bon état compte-tenu du temps de réponse du milieu !

### FREINS ET LEVIERS

- Cf. Enjeu Organisation de la maîtrise d'ouvrage du SAGE
- Frein sociologique aux changements de pratiques et au développement de l'agriculture bio. en amont du bassin
- Portée limitée du SAGE sur les politiques agricoles
- Faible volonté politique en amont du bassin à traiter des pollutions agricoles

## Stratégie: ENJEU QUALITE PHYSICO-CHEMIQUE\_ NITRATES

### RETOURS:

➤ **CAB Pays de la Loire: sentiment à la lecture de la stratégie que l'agriculture biologique est fortement mise à l'écart dans les conclusions**, ce qui va à l'encontre des objectifs du Grenelle de l'environnement et des dynamiques en cours dans les filières Bio (maraîchage, bovins lait, bovins viande), mais aussi forts besoins en grandes cultures et fort intérêt pour les techniques « bio » en arboriculture (1 groupe ARBO BIO Fermecophyto en 49).

➤ **Chambre d'Agriculture 49: précise que l'AB ne répondra pas forcément à la problématique sur les aspects fertilisation et demande à ce que soit bien repositionner l'agriculture raisonnée ou bas intrants dans la stratégie.**

## Stratégie: ENJEU QUALITE PHYSICO-CHIMIQUE\_ PESTICIDES

### OBJECTIFS

- L'atteinte du bon état des masses d'eau superficielles et souterraines actuellement en mauvais état et en report de délai 2021/2027 (sous-bassins Loir Amont, Conie, Braye et Loir Médian) ;
- La satisfaction de l'usage Eau Potable au travers du respect des normes de qualité des eaux distribuées pour les sous-bassins Loir Amont et Conie (Nappe de Beauce : problématique ciblée sur l'atrazine-déséthyl).
- La réduction de tous les usages d'herbicides en lien avec le ciblage sur les substances actives actuellement problématiques (non respect du bon état, augmentation des détections...)
- Le portage opérationnel des actions associées à cette stratégie par des maîtres d'ouvrage locaux

## Stratégie: ENJEU QUALITE PHYSICO-CHIMIQUE\_ PESTICIDES

### MOYENS

#### ✓ Echelle du SAGE:

- ✓ **Améliorer la connaissance de l'état de contamination** (stations de suivi, protocole de mesures...)
- ✓ **Réduire les usages non agricoles**
  - ✓ *Plans de désherbage et gestion différenciée en fixant une orientation « zéro phyto » pour les collectivités*
  - ✓ *Sensibilisation/communication auprès des jardiniers amateurs*

#### ✓ Echelle des sous-bassins prioritaires:

- ✓ **Conseils, démonstrations, formations** sur les techn. alternatives
- ✓ **Diagnostics agricoles** sur les risques de transfert
- ✓ **Atteindre une réduction de 50% des quantités d'herbicides utilisées**
- ✓ **Améliorer/maintenir les fonctionnalités du bocage** (secteur Braye en priorité: schémas bocagers)
- ✓ **Encourager** les démarches allant en faveur du **développement de l'agriculture biologique**



## Stratégie: ENJEU QUALITE PHYSICO-CHIMIQUE\_ PESTICIDES

### MOYENS

#### ✓ La stratégie précise également que :

- ✓ des moyens financiers et humains conséquents seront nécessaires
- ✓ que les actions devront être prioritairement ciblées sur les secteurs présentant une non satisfaction de l'usage eau potable ou un état de contamination plus important
- ✓ le portage opérationnel se fera par les syndicats AEP ou les porteurs de Contrats Territoriaux (CT) sur les aires d'alimentation de captages, par les porteurs de CT en dehors de ces secteurs pour les actions agricoles, par les EPCI/Communes pour les actions non agricoles

### FREINS ET LEVIERS

- Cf. Enjeu Organisation de la maîtrise d'ouvrage du SAGE
- Frein sociologique aux changements de pratiques et au développement de l'agriculture bio. en amont du bassin
- Portée limitée du SAGE sur les politiques agricoles
- Faible volonté politique en amont du bassin à traiter des pollutions agricoles

## Stratégie: ENJEU QUALITE PHYSICO-CHIMIQUE\_ PESTICIDES

### RETOURS:

➤ **ARS 41 : interrogation sur la délimitation des zones à enjeu pesticide pour les usages agricoles (Loir Médian, Loir Amont, Conie, Braye)**

➤ **Cette délimitation faite lors de la construction des scénarios alternatifs est en réponse au scénario tendanciel et au diagnostic du SAGE:**

- diagnostic: aucun dépassement des valeurs seuils « eaux brutes » en eaux superficielles, des points à surveiller cependant sur la Braye, le Tusson, l'Ozanne, le Loir en amont / des dépassements pour les eaux sout. sur Loir Amont, Conie et Braye
- en tendance, l'atteinte du bon état relatif aux pesticides avait été mis en évidence (problématiques essentiellement liés à des molécules retirées d'usage et plus ponctuellement liés à des herbicides (isoproturon, glypho/AMPA...))

## Stratégie: ENJEU QUALITE PHYSICO-CHEMIQUE\_ PHOSPHORE

### OBJECTIFS

- **L'atteinte du bon état** des masses d'eau superficielles en mauvais état
- Contribution à la **réduction des phénomènes d'eutrophisation** du Loir

### MOYENS

Sur les masses d'eau concernées (Braye, Loir Amont):

- ✓ **Réduire l'impact des rejets des stations d'épuration domestiques**
  - ✓ Traitement plus poussé, non rejet en période d'étiage...
- ✓ **Réduire les autres rejets domestiques** (collectivités > 2000EH)
  - ✓ Améliorer le niveau de collecte et la maîtrise hydraulique des transferts d'effluents par temps de pluie, réhabilitation en ANC...
- ✓ **Réduire l'impact des rejets industriels** (Traitement plus poussé, non rejet en période d'étiage...)
- ✓ **Communication/Sensibilisation** sur l'usage de produits phosphatés

### FREINS ET LEVIERS

- Cf. Enjeu Organisation de la maîtrise d'ouvrage
- Réduction des aides financières sur l'assainissement, difficultés possibles à assurer la part d'autofinancement de ces projets

## Stratégie: ENJEU QUALITE DES MILIEUX AQUATIQUES

### OBJECTIFS

- **L'atteinte du bon état écologique** sur l'ensemble des masses d'eau superficielles du bassin du Loir
- **Assurer une continuité écologique** sur l'axe Loir et ses affluents
- **Améliorer/Restaurer l'état fonctionnel** des cours d'eau et des milieux associés
- **La réduction du phénomène d'eutrophisation** de l'axe Loir (via la réduction de son taux d'étagement)
- **Le portage opérationnel des actions** associées à cette stratégie par des maîtres d'ouvrage locaux

## Stratégie: ENJEU QUALITE DES MILIEUX AQUATIQUES

### MOYENS

- ✓ Le portage de Contrats Territoriaux sur l'ensemble du bassin du Loir
- ✓ Réduire le taux d'étagement du Loir et de ses affluents et rétablir la continuité écologique via:
  - ✓ Inventaire/diagnostic des ouvrages (grille multi-critères...)
  - ✓ Engager des actions concertées et adaptées au cas par cas sur les ouvrages (effacement, aménagement, gestion...):
    - Atteindre les objectifs de taux d'étagement suivant:
      - 2021: 75% sur le Loir / 50% sur les affluents
      - 2027: 50% sur le Loir / 30% sur les affluents
- ✓ Engager des actions de restauration et renaturation du lit mineur
- ✓ Engager des actions de renaturation et d'entretien des cours d'eau (ripisylve, annexes hydrauliques, lutte et veille sur esp. envahissantes...)
- ✓ Engager des actions de réduction de l'impact des plans d'eau et des extractions de granulats
- ✓ Assurer un plan de communication/sensibilisation (retours d'expériences, sites pilotes, ...)

## Stratégie: ENJEU QUALITE DES MILIEUX AQUATIQUES

### MOYENS

- ✓ La stratégie précise également :
  - ✓ qu'il est nécessaire de se « laisser le temps » pour amorcer des actions là où les conditions sont les plus favorables et d'assurer la réalisation d'actions « exemplaires », « vitrines » tout en permettant de juger et de réajuster les actions selon leur gain environnemental
  - ✓ qu'au-delà d'une logique aval/amont, il faudra s'inscrire dans une logique d'opportunité!
  - ✓ que le portage opérationnel se fera par les porteurs de Contrats Territoriaux en dehors de ces secteurs
  - ✓ que la CLE insiste sur la nécessité d'une forte concertation et d'un vrai plan de communication et de sensibilisation pour et enjeu

### FREINS ET LEVIERS

- Cf. Enjeu Organisation de la maîtrise d'ouvrage du SAGE
- Freins sociologiques forts sur les actions portant sur les ouvrages + difficultés liés aux statuts juridiques des ouvrages (connaissances, leviers)
- Un coût global très conséquent pour atteindre l'objectif de bon état: capacité de financement des structures porteuses locales?

## Stratégie: ENJEU QUALITE DES MILIEUX AQUATIQUES

### RETOURS:

- *Demande à retirer les termes trop abusifs « réduction du taux d'étagement » en faveur de « gestion des étagements »*

## Stratégie: ENJEU QUALITE DES MILIEUX AQUATIQUES

### RETOURS:

- *Demande de bien appuyer l'aspect sensibilisation / retours d'expériences*

#### **Rédaction actuelle:**

« un **plan de communication et de sensibilisation** par retours d'expériences sur sites pilotes, informations sur l'impact du taux d'étagement sur la fonctionnalité des milieux et l'eutrophisation, ... »

« Ce temps doit permettre d'une part d'assurer la réalisation de premières **actions exemplaires** » et « **vitrines** » et d'autre part de jauger les gains environnementaux potentiels. »

« Pour se faire, la **CLE insiste sur la nécessité d'une concertation et d'actions de communication/sensibilisation** auprès des acteurs locaux sur des enjeux souvent sensibles au regard de l'attachement des riverains à une vision « plan d'eau » du Loire et au patrimoine associé aux ouvrages. »

## Stratégie: ENJEU ZONES HUMIDES

### OBJECTIFS

- **L'amélioration de la connaissance du patrimoine** « zones humides » sur l'ensemble du bassin du Loir (via les inventaires)
- **La protection, préservation et gestion/valorisation** des zones humides, notamment stratégiques (via les ZHIEP et ZHSGE)
- **Le portage opérationnel des actions** associées à cette stratégie par des maîtres d'ouvrage locaux

### MOYENS

- ✓ **Inventaires locaux des zones humides** (échelle communale, intercomm.)
- ✓ **Protéger dans un cadre réglementaire:** intégration aux docs d'urbanisme, prescriptions spécifiques dans projet de SAGE (suivi par la CLE des dossiers Code de l'Environnement)
  - ✓ **Assurer une meilleure gestion et valorisation des zones humides:**
    - ✓ Mesures agro-environnementales, acquisition foncière, définition de règles de gestion par typologie....
- ✓ **Communication/Sensibilisation** sur les rôles et intérêts des zones humides, inventaires, retours d'expériences, règles de gestion...

## Stratégie: ENJEU ZONES HUMIDES

### FREINS ET LEVIERS

- Cf. Enjeu Organisation de la maîtrise d'ouvrage
- Forte plus-value de l'aspect communication/sensibilisation sur cet enjeu
- Coûts importants des inventaires
- Volonté politique et moyens mobilisables pour assurer l'acquisition foncière, programme de reconquête et gestion?
- Faible proportion de communes disposant d'un PLU

Stratégie: ENJEU GESTION QUANTITATIVE_EAUX SUPERFICIELLES	
OBJECTIFS	<ul style="list-style-type: none"> <li>&gt; <u>L'amélioration de la connaissance</u> des masses d'eau superficielles en risque hydrologie (réalité du risque, pressions existantes...)</li> <li>&gt; <u>L'atteinte du bon état quantitatif</u> des masses d'eau <u>superficielles en risque hydrologie</u>, assurer un respect des débits objectif aux points nodaux</li> <li>&gt; <u>Le portage opérationnel des actions</u> associées à cette stratégie par des maîtres d'ouvrage locaux</li> </ul>
MOYENS	<ul style="list-style-type: none"> <li>✓ Engager des études de diagnostic sur les masses d'eau en risque permettant de vérifier la réalité du risque hydrologie et de définir un programme d'actions adapté (CCTP à définir dans le cadre d'un groupe de travail)</li> <li>✓ Engager des actions adaptées selon l'étude réalisée au préalable (réduction des prélèvements, suppression/aménagements de plans d'eau impactants, actions sur la morphologie des cours d'eau...)</li> <li>✓ Assurer un portage opérationnel sur les masses d'eau en risque, via des contrats territoriaux</li> </ul>
FREINS ET LEVIERS	<p>- Cf. Enjeu Organisation de la maîtrise d'ouvrage</p>

Stratégie: ENJEU GESTION QUANTITATIVE_EAUX SOUTERRAINES	
OBJECTIFS	<ul style="list-style-type: none"> <li>&gt; <u>L'atteinte du bon état quantitatif</u> des masses d'eau souterraines en risque</li> <li>&gt; <u>Le portage opérationnel des actions</u> associées à cette stratégie</li> </ul>
MOYENS	<ul style="list-style-type: none"> <li>✓ Assurer la mise en application des dispositions du SDAGE Loire Bretagne sur le Cénomaniens : gestion volumétrique, suivi et contrôle de cette gestion et du niveau piézométrique de la nappe, réductions des usages en zones baissières...</li> <li>✓ Aucune stratégie spécifique n'est établie sur la nappe de Beauce: mise en application du SAGE Nappe de Beauce</li> </ul> <p><u>A noter</u>: attente des modalités de définition des organismes uniques</p>
FREINS ET LEVIERS	<p>- Bonne faisabilité: cependant des difficultés pourraient être rencontrées lors des actions engagées vers la réduction des prélèvements en nappe du Cénomaniens pour les zones baissières</p>

## Stratégie: ENJEU GESTION QUANTITATIVE

### RETOURS:

➤ *Demande sur l'avancement de la mise en place d'un groupe de travail spécifique sur cette thématique qui visait initialement la rédaction d'un CCTP-type pour le lancement d'études de diagnostic des masses d'eau sup. en risque quantitatif*



## Stratégie: ENJEU SATISFACTION DE L'USAGE EAU POTABLE

### OBJECTIFS

- Assurer une **sécurisation de l'alimentation en eau potable** sur l'ensemble du bassin versant ;
- Assurer la **satisfaction de l'usage « Eau potable »** via la distribution d'une eau conforme aux normes réglementaires (nitrates/pesticides) ;
- Poursuivre et développer **une politique d'économies d'eau** individuelle et collective



### MOYENS

- ✓ **Reconquérir la qualité des ressources:** Cf. Enjeu Nitrates et Pesticides
- ✓ **Sécuriser l'alimentation en eau potable et satisfaire l'usage via le respect des normes:** Cf. Enjeu Nitrates et Pesticides
- ✓ **Mettre en place une politique d'économie d'eau à l'échelle du bassin** (communication, développement de dispositifs économes dans l'habitat et les bâtiments publics, améliorer les rendements des réseaux AEP, ...)

### FREINS ET LEVIERS

- Cf. Enjeu nitrates et pesticides
- Bonne faisabilité sur les économies d'eau (déjà du tendanciel)

Stratégie: ENJEU INONDATIONS	
OBJECTIFS	<ul style="list-style-type: none"> <li>➤ <u>Prévenir le risque</u> notamment par une amélioration de la connaissance de l'aléa inondation ;</li> <li>➤ <u>Réduire les conséquences négatives des inondations sur les enjeux impactés en promouvant notamment les démarches de réduction de la vulnérabilité</u></li> <li>➤ <u>Le portage opérationnel des actions associées</u> à cette stratégie</li> </ul>
MOYENS	<ul style="list-style-type: none"> <li>✓ Mise en application des orientations et actions définies dans l'étude globale de réduction du risque inondation</li> <li>✓ Renforcer l'application de la réglementation en vigueur sur la réduction de la vulnérabilité et la conscience/connaissance du risque (PPRI, AZI, PCS...)</li> <li>✓ <u>Définir la ou les maîtrises d'ouvrage opérationnelles</u></li> </ul>
FREINS ET LEVIERS	<p>- Bonne faisabilité de part la réalisation de l'étude en cours et d'une sensibilité et forte mobilisation des acteurs locaux sur le territoire du SAGE; cependant interrogation forte encore sur le portage de cette stratégie d'un point de vue opérationnel !</p>

Stratégie	
<b><u>RETOURS SUR AUTRES POINTS NON ABORDES :</u></b>	
<ul style="list-style-type: none"> <li>➤ <i>Il manque un rappel sur la hiérarchisation des enjeux faite lors du diagnostic: il serait intéressant de faire ce rappel (en début de rapport + en précision des codes couleurs dans le tableau présentant la stratégie par acteurs)</i></li> <li>➤ <i>Il est noté l'absence de stratégie sur le Tourisme/Dvpt économique, et/ou de liens entre la stratégie globale et le tourisme/Dvpt économique:</i> <ul style="list-style-type: none"> <li>➤ <i>Rappel: le tourisme n'est pas ressorti comme un enjeu à part entière depuis le diagnostic même si des liens existent (morpho, réduction du taux d'étagement, calculs de bénéfices...) / aucune proposition n'a été dans ce sens lors de l'élaboration des scénarios</i></li> </ul> </li> </ul>	
 	



## SAGE Loir

Présentation de l'évaluation économique de la stratégie



SAGE du bassin du Loir



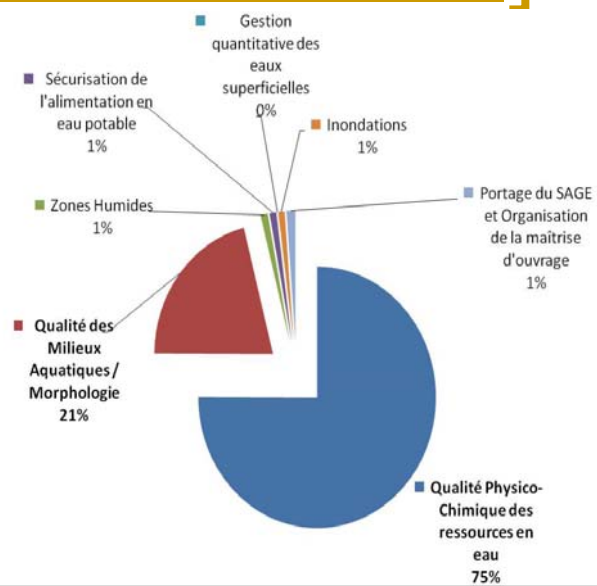
## Evaluation économique de la stratégie

**Coût global :**  
**environ 387 millions d'€**  
**sur 10 ans**

•Dont 64% de coûts de fonctionnement (247 millions d'€)

•Principaux coûts:

- *Enjeu Qualité physico-chimique*
- *Enjeu Morphologie*



## Evaluation économique de la stratégie

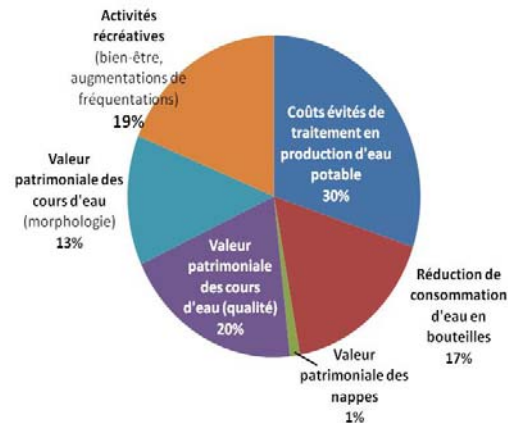
### □ Evaluation des « bénéfices » ou avantages générés

1. Les identifier, les décrire

Part relative des bénéfices annuels

2. Estimation basée sur :

- ✓ des hypothèses d'évolution sur les activités productives, la fréquentation (activités récréatives), la valeur d'attachement des habitants aux milieux et à la ressource
- ✓ des études économiques basées sur des enquêtes et proposant des valeurs de bénéfices



## Analyse coûts/bénéfices de la stratégie

### □ Comparaison coûts-bénéfices

- L'analyse coûts-bénéfice : outil initial des programmes nationaux et des SDAGE
- Nombreuses limites de la quantification « monétaire » des bénéfices et du chiffrage des coûts
  - **La description des bénéfices s'avère souvent suffisante** à l'échelle des SAGE, et préférable à une comparaison « chiffrée » pour soutenir l'équilibre et la légitimité du projet
  - **Eclairage complémentaire mais pas un outil d'aide à la décision**

Coût sur 60 ans	Bénéfices sur 60 ans
420 millions d'€	160 millions d'€ sans les valeurs patrimoniales
	365 millions d'€ avec les valeurs patrimoniales



## SAGE Loir

Présentation des premiers éléments d'évaluation  
environnementale



SAGE du bassin du Loir



## Premiers éléments d'évaluation environnementale

### ☐ Porter un regard critique sur :

#### ✓ Les conséquences du projet de SAGE sur l'ensemble des composantes environnementales:

→ Eau, milieux, santé humaine, sols, air, changement climatique, biodiversité, paysages, énergie, risques naturels...

La stratégie du SAGE Loir n'a pas d'incidence négative sur ces composantes, pas de nécessité de compensation à intégrer

#### ✓ La cohérence / l'articulation de la stratégie du SAGE avec la politique globale de gestion de l'eau et d'aménagement adoptée sur le territoire

→ Directives européennes (DCE, Directive Eaux Brutes, ...)

→ Niveau national : PDRH, Plan national en faveur des zones humides, Grenelle de l'Environnement, Plan Ecophyto, ...

→ Niveau infranational : SDAGE, SAGE Nappe de Beauce, Plan Santé Environnement, PLAGEPOMI...



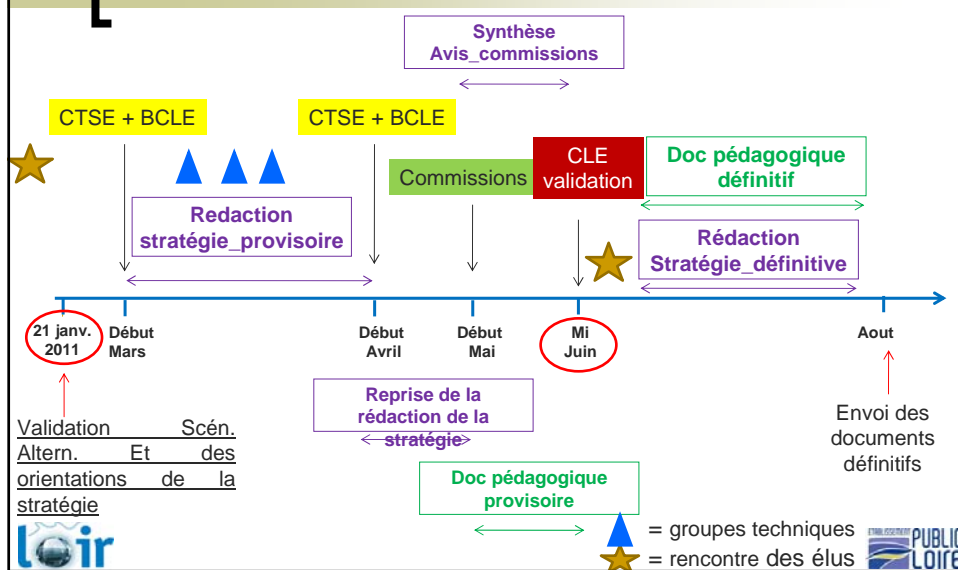
La stratégie du SAGE Loir intègre et semble en adéquation avec l'ensemble de ces programmes/politiques



# SAGE Loir

Le document de communication sur la stratégie du SAGE du Loir

## Déroulement du Choix de la stratégie



[www.sage-loir.fr](http://www.sage-loir.fr)

**SAGE du bassin du Loir**  
**Hôtel de ville**  
**Espace Pierre Mendès France**  
**72200 LA FLECHE**  
**Tel: 02.41.86.63.16**  
**Courriel: alexandre.delaunay@eptb-loire.fr**

