



Schéma d'Aménagement et de Gestion des Eaux du bassin du Loir

Demi-journée d'information et
d'échange sur la thématique « zones
humides »

Le 26 juin 2012 à Villiers-sur-Loir

Ordre du jour

☐ Interventions (14h-16h30)

- ❖ Qu'est ce qu'une zone humide : éléments de définition ?
- ❖ Pourquoi protéger les zones humides ?
- ❖ Cadrage réglementaire
- ❖ Mieux connaître les zones humides pour mieux les protéger
- ❖ Gérer, préserver et/ou valoriser les zones humides : retours d'expériences

☐ Sortie terrain (17h-18h)

- ❖ Visite du site de Riottes – Villiers-sur-Loir

Schéma d'Aménagement et de Gestion des Eaux du bassin du Loir

Cadrage général

Qu'est ce qu'une zone humide ?



Richesse et diversité d'un patrimoine collectif

Qu'est-ce qu'une zone humide ?



❖ En France les milieux humides couvrent environ 1.8 millions d'hectares, soit 3% du territoire (hors vasières, milieux marins, cours d'eau et grands lacs)

❖ Prairies inondables, prairies humides, mares, landes humides, tourbières, zones humides artificielles...

Le SDAGE Loire-Bretagne 2010-2015

Rappel : Le SDAGE Loire-Bretagne définit les orientations fondamentales pour une gestion équilibrée de la ressource en eau et l'atteinte des objectifs de bon état des eaux

Disposition 8 : préserver les zones humides et la biodiversité

Au regard du rôle fondamental joué par les zones humides, leur préservation, leur restauration et leur re-création, là où elles s'imposent, sont identifiés comme des enjeux majeurs.

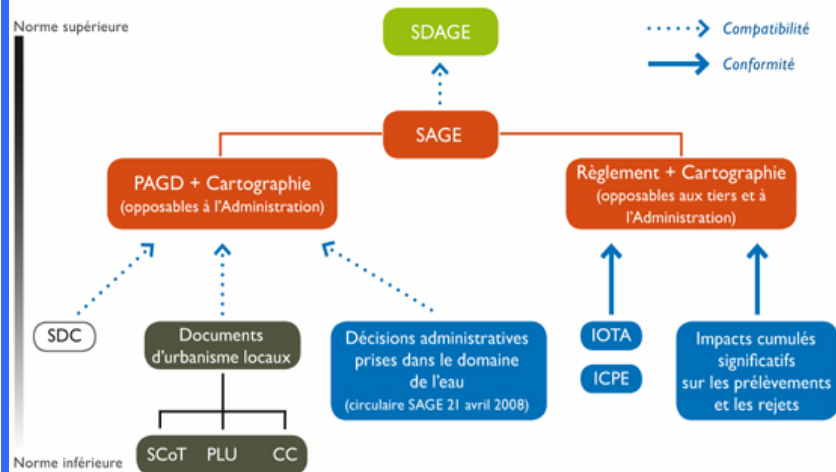
Trois axes d'intervention prioritaires :

- Préserver les zones humides en bon état (8A)
- Restaurer les zones humides endommagées (8B)
- Améliorer la connaissance (8 E)



5

Le SAGE du bassin versant du Loir



SDC : Schéma Départemental des Carrières / CC : Carte Communale / IOTA : Installations Ouvrages Travaux Activités / ICPE : Installation Classée pour la Protection de l'Environnement



Source : SAGE Huisne



6

Le SAGE du bassin versant du Loir



Le SAGE du bassin versant du Loir

Rappel : Le SAGE est un document de planification prospective élaboré de manière concertée à une échelle hydrographique cohérente. Il s'inscrit dans la ligne directrice du SDAGE Loire-Bretagne.

Les enjeux retenus par la Commission Locale de l'Eau

- La qualité physico-chimique des ressources (nitrates, pesticides, phosphores)
- La qualité des milieux aquatiques (morphologie/continuité)
- **Les zones humides**
- La gestion quantitative des ressources (rareté et inondation)
- La sécurisation de l'alimentation en eau potable
- Le portage du SAGE et l'organisation de la maîtrise d'ouvrage

➔ Les réponses apportées à l'enjeu « zones humides » auront des effets transversaux sur les autres enjeux de gestion de l'eau ainsi que sur l'atteinte des objectifs de bon état des eaux

Ce que dit le SAGE

Objectifs

- **Améliorer la connaissance du patrimoine « zones humides »** sur l'ensemble du bassin du Loir
- **Protéger, préserver et gérer/valoriser les zones humides**, notamment stratégiques (via les ZHIEP et ZSGE ou autres outils adaptés)
- **Mettre en place des programmes opérationnel** portés par des maîtres d'ouvrages locaux

MESURES

- ❑ **Réaliser des inventaires locaux des zones humides** (échelle communale ou intercommunale...)
- ❑ **Protéger dans un cadre réglementaire** : intégration aux documents d'urbanisme, définition de prescriptions spécifiques dans le cadre du règlement...
- ❑ **Assurer une meilleure gestion et valorisation des zones humides** (MAEt, acquisition foncière, règles de gestion...)
- ❑ **Communication/sensibilisation** sur les rôles et intérêts des zones humides, inventaires, retours d'expériences...

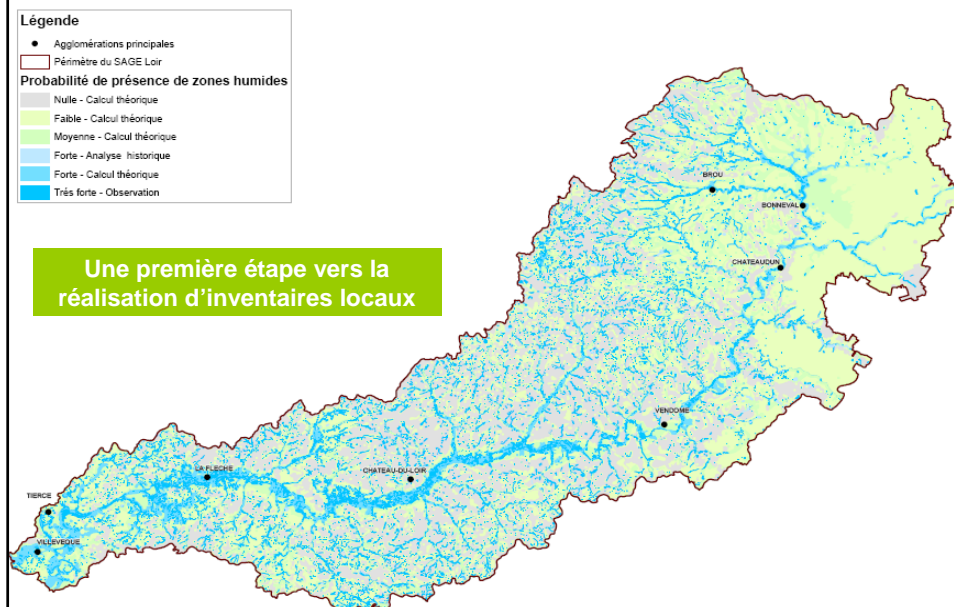
Une première base de connaissance : la pré-localisation des zones humides

Rappel des objectifs de l'étude :

- ❑ **Disposer d'une connaissance homogène des zones humides potentielles du bassin versant (enveloppes de forte probabilité de présence)**
 - Par compilation et croisement entre les données existantes (inventaires), et les résultats des analyses d'images aériennes et satellites
- ❑ **Mettre en place une méthode de hiérarchisation de ces enveloppes en vue de prioriser les inventaires terrain**
 - Par analyse des enjeux, des pressions et des fonctionnalités potentielles des zones humides

→ La conservation d'un maillage suffisamment dense de milieux humides participera à l'atteinte des objectifs de bon état des eaux fixés dans la Directive Cadre Européenne sur l'Eau à l'horizon 2015

Enveloppes de zones humides potentielles



www.sage-loir.fr

SAGE du bassin du Loir
Hôtel de ville
Espace Pierre Mendès France
72200 LA FLECHE
Tel: 02.41.86.63.16
Courriel: alexandre.delaunay@eptb-loire.fr

