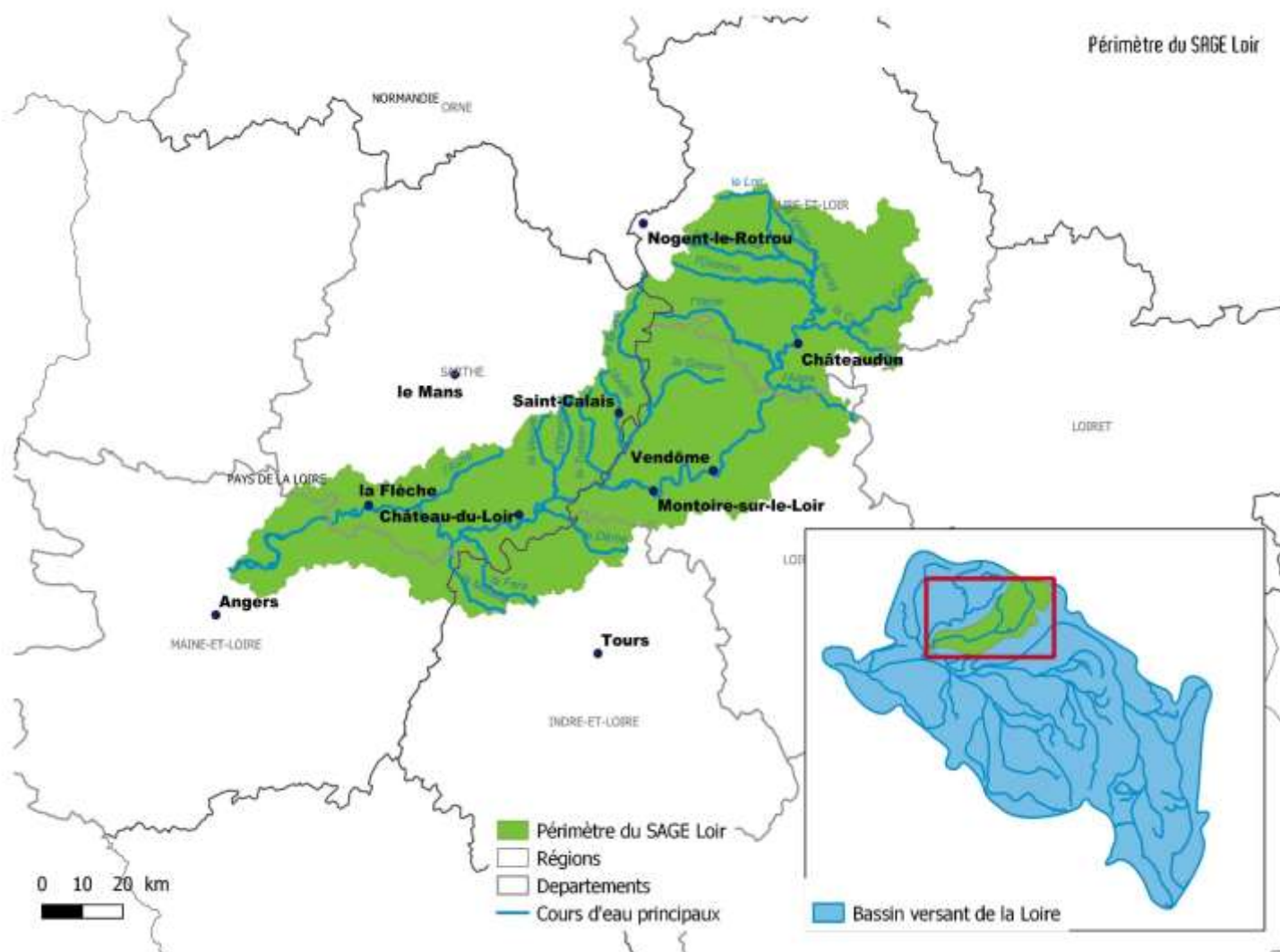


BILAN DU SAGE LOIR Année 2018

I - Carte d'identité du SAGE



Superficie : 7 160 km²

Comité de bassin : Loire-Bretagne

Régions concernées : Pays-de-la-Loire, Centre-Val-de-Loire, Normandie

Départements concernés : Maine-et-Loire, Sarthe, Indre-et-Loire, Loir-et-Cher, Eure-et-Loir, Loiret, Orne.

Nombre de communes concernées : 420 communes

Nombre d'habitants : 284 000 habitants

Linéaire de rivières : 3 900 km de cours d'eau

Nombre de masses d'eau concernées :

- 14 masses d'eau « Cours d'eau »,
- 3 masses d'eau « cours d'eau moyen »
- 53 masses d'eau « très Petits Cours d'Eau »,
- 8 masses d'eau souterraines,
- 1 masse d'eau plan d'eau (MEFM).

II - Etat d'avancement de la procédure

Le SAGE Loir a été adopté par arrêté inter-préfectoral du 25 septembre 2015. L'année 2018 marquait sa troisième année de mise en œuvre.

La composition de la Commission locale de l'eau a été entièrement renouvelée par arrêté du 29 décembre 2017.

III - Moyens humains dédiés à l'animation

En 2018, l'animation du SAGE a été assurée par 1 animateur à temps complet basé à ANGERS.

Ce chargé de mission a été appuyé dans ses missions par les agents suivants :

- Secrétariat : assistante (12,4% d'un équivalent temps plein) et adjointe administrative et financière (6,8%) ;
- Encadrement /SIG/CE : Directeur du développement et de la gestion territorialisée (5,3%) ; chef du service Aménagement et Gestion des Eaux (3,9%) ; chargée de mission SIG (10,5 %) ; chargé de mission spécifique à la thématique « continuité écologique » (2,1%).

Il est également à noter un appui assuré par d'autres agents de l'Etablissement : communication, marché public, finance, comptabilité ...

IV - Missions de l'animateur

Faire vivre le SAGE

Organiser et animer les réunions de la CLE, de son Bureau et de ses commissions

Coordonner et/ou suivre les opérations réalisées sur le territoire du SAGE

Accompagner les maîtres d'ouvrage dans la réalisation de leurs actions

Réaliser des documents et des outils pédagogiques de sensibilisation et de communication

Suivre administrativement et financièrement la procédure

Vérifier la compatibilité/conformité des projets avec le SAGE

Préparer et rédiger les avis de la CLE

Suivre les politiques territoriales qui doivent être compatibles avec le SAGE

Evaluer le SAGE

Rédiger les rapports d'activité de la CLE

Evaluer les actions réalisées via le tableau de bord du SAGE

Mettre en œuvre le SAGE en concertation avec les acteurs

Coordonner les acteurs chargés de la mise en œuvre des actions identifiées dans le PAGD (collectivité, service de l'Etat, chambres consulaires, associations),

Coordonner la mise en œuvre du contrat régional de bassin versant du Loir en région Pays-de-la-Loire (mobilisation, accompagnement, suivi administratif, évaluation),

Participer aux réunions des partenaires techniques et financiers, participation aux projets liés à la gestion de l'eau et des milieux aquatiques (Contrat territorial, Natura 2000, mission zones humides, ...),

Participer aux projets en lien avec l'urbanisme et l'aménagement du territoire (documents d'urbanisme, ...)

Autre

Etre référent technique dans une thématique spécifique pour le compte de l'ensemble des animateurs des autres procédures SAGE

V - Actions réalisées

Animation :

En 2018, 10 réunions ont été organisées par l'animateur :

- 1 CLE ;
- 3 Bureau ;
- 3 commissions thématiques (inondations et continuité) ;
- 2 comités techniques ;
- 1 réunion de structuration de la maîtrise d'ouvrage.

De plus, l'animateur a participé à 43 réunions organisées par des instances partenaires (service de l'Etat, association, collectivité, acteur socioprofessionnel, chambre consulaire ...) encadré la stagiaire missionnée sur l'inventaire des plans d'eau et rédigé 6 avis sur des dossiers administratifs soumis à l'avis de la CLE.

Communication :

En matière de communication, l'Etablissement public Loire a porté pour le compte de la Commission Locale de l'Eau une campagne de sensibilisation sur le risque inondation et la résilience des territoires.

Cette campagne a été confiée à un prestataire extérieur (OSGAPI) et s'est traduit par la réalisation de trois vidéos pédagogiques sur :

- ✓ La dynamique des cours d'eau et le rôle des infrastructures naturelles ;
- ✓ Les notions d'aléas, d'enjeux et de risques liés aux inondations ;
- ✓ Les dispositifs de prévention mobilisables.

Ces vidéos, accessibles via le lien suivant : <http://www.sage-loir.fr/?p=2712>, ont été diffusés via les outils numériques existants (lettre numérique, site internet du SAGE, chaine Youtube de l'Etablissement) et relayées par courrier vers les communes, les riverains en zone inondable et les établissements scolaires du bassin versant.

Par ailleurs, dans le but d'évaluer et de communiquer sur la mise en œuvre du SAGE, la Commission Locale de l'Eau s'est dotée de deux nouveaux outils :

- ✓ Un tableau de bord permettant de suivre la mise en œuvre du SAGE Loir et d'évaluer l'efficacité des mesures engagées à travers une trentaine d'indicateurs. La mise en page du premier tableau de bord a été confiée à la société Goodby. Elle servira de trame commune aux 9 SAGE portés par l'Etablissement public Loire.



Le document final est accessible sur : <http://www.sage-loir.fr/?p=2742>.

Indicateur 11.4 : Conformité en performance des ouvrages d'épuration

73% de stations conformes en performance

La capacité nominale du système de traitement d'eaux usées correspond aux débits et aux charges de l'effluent à traiter pour une utilisation maximum de l'installation.

La conformité annuelle permet d'évaluer la conformité de la performance des stations d'épuration d'un service d'assainissement, au regard des dispositions réglementaires issues de la directive européenne ERU. (Code : P205.3)

Description

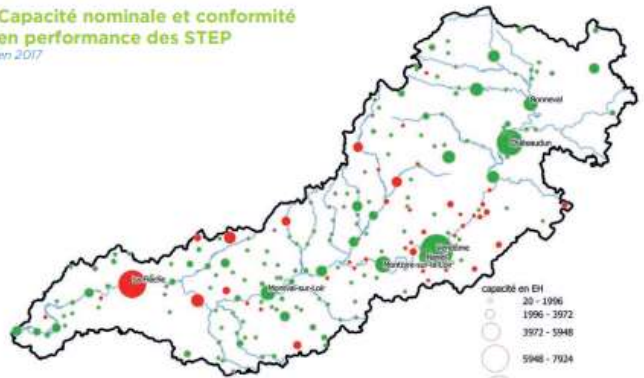
L'indicateur présente, pour chaque STEP, la capacité nominale en Equivalent Habitants (EH) et la conformité en performance globale. La conformité de performance résulte des conformités de chaque station de traitement des eaux usées (STEU) du service, pondérées par la charge moyenne entrante en DBO5 (moyenne annuelle). La conformité des STEU est pré-renseignée automatiquement par les services de l'état à partir des données ROSEAU.

Source : SISPEA

Mise à jour : Annuelle

Disposition(s) associée(s) : QEP2, QEP3

Capacité nominale et conformité en performance des STEP en 2017



Source : <http://www.assainissement.developpement-durable.gouv.fr>
Auteur : EP Loire, janvier 2019

- ✓ Une cartographie interactive permettant de centraliser et de valoriser les données relatives à la qualité des eaux et des milieux aquatiques sur le périmètre du SAGE Loire. Elle repose sur un module de cartographie interactif développé par l'Etablissement public Loire et mutualisé entre les 9 SAGE portés par l'Etablissement.

L'outil est accessible via le lien suivant :

<https://www.eptb-loire.fr/Cartographie/html/loir/sommaire.html>.



Enfin, une nouvelle lettre numérique a été adressée à l'ensemble des collectivités et partenaires du SAGE Loir en décembre 2018



✓ Contenu de la lettre de décembre 2018 (31% d'ouverture) :

- Cartographie interactive
- Exposition « Eau rare... »
- Consultation sur l'avenir de l'eau
- Campagne « rivière ouverte sur le Loir »
- Retour sur la restauration de l'Aigre à Romilly sur Aigre »
- Biblio'com

VI - Bilan financier

TYPE DE DEPENSES		MONTANT DE DEPENSES
<u>Animation</u>	Salaires et charges de la cellule d'animation	62 365 €
	Frais de fonctionnement	10 299 €
	<u>Sous-total</u>	72 664 €
<u>Communication</u>	Site internet	530 €
	Tableau de bord	4 800 €
	Communication visant à améliorer la conscience du risque inondation et favoriser la résilience des territoires	24 705 €
	<u>Sous-total</u>	30 035 €
Total		102 699 €

Annexe 1 : liste des réunions dans lesquelles l'animateur était présent en 2018

THEMATIQUE	OBJET	PORTEUR	DATE
Continuité	COFIL Etude RCE Loir	Département 49	09/01/2018
Urbanisme	Présentation du PLUi CC du Loir	CC Anjou Loir et Sarthe	12/01/2018
SAGE	Réunion de service Aménagement et Gestion des Eaux	EP Loire	15/01/2018
Zones humides	Groupe de travail Zones Humides	CC Pays fléchois	17/01/2018
Urbanisme	PLUi Vallées de la Braye et de l'Anille	CC Braye et Anille	23/01/2018
Maîtrise d'ouvrage	COFIL LIFE Revers'Eau Pays de la Loire	Région Pays-de-la-Loire	26/01/2018
Zones humides	COFIL Etude zones humides Loir médian	SM du Pays vendômois	30/01/2018
SAGE / Inondation	Entretien association CADVIL	EP Loire	02/02/2018
Maîtrise d'ouvrage	Réunion GEMAPI Loir-Verdun-Argance	CC Pays fléchois	16/02/2018
Milieux aquatiques	Réunion de travail - Journée Plans d'eau	CPIE Sarthe et Loir	05/04/2018
Milieux aquatiques	COFIL CTMA des Basses Vallées Angevines	SMBVAR	12/04/2018
Urbanisme	PLUi Pays fléchois	CC Pays fléchois	17/04/2018
Maîtrise d'ouvrage	Groupe de travail GEMAPI Veuve-Braye	EP Loire	18/04/2018
Inondation	Assemblée générale du CADVIL	CADVIL	20/04/2018
Maîtrise d'ouvrage	COFIL LIFE Revers'Eau Pays de la Loire	Région Pays-de-la-Loire	23/04/2018
SAGE	Bureau de CLE	EP Loire	26/04/2018
SAGE / Inondation	Réunion de lancement démarche de sensibilisation au risque inondation	EP Loire	17/05/2018
SAGE / continuité	Groupe expert gestion coordonnée des vannages	EP Loire	17/05/2018
Qualité	COFIL captage AEP des Prés-Nollets	CC du Bonnevalais	22/05/2018
Maîtrise d'ouvrage	Groupe de travail GEMAPI Veuve-Braye	CC Loir-Lucé-Bercé	07/06/2018

Continuité	Commission continuité écologique Loir amont	SMAR Loir 28	14/06/2018
SAGE	Réunion de service Aménagement et Gestion des Eaux	EP Loire	18 et 19/06/2018
SAGE	Bureau de CLE	EP Loire	20/06/2018
Gestion quantitative	Présentation étude volume prélevables	DDT 72	21/06/2018
Maîtrise d'ouvrage	Réunion Syndicat des BVA	SMBVAR	21/06/2018
Biodiversité	Rencontre CPIE Loir et Sarthe	CPIE Sarthe et Loir	18/07/2018
SAGE	Intervention devant l'association SOS Loire-Vivante	SOS Loire-Vivante	30/07/2018
SAGE / Inondation	Réunion de suivi de la prestation "sensibilisation au risque inondation"	EP Loire	10/09/2018
Urbanisme	Réunion PLU Noyant-Villages	CC Noyant-Villages	11/09/2018
Urbanisme	PLUi Sud Sarthe	CC Sud Sarthe	18/09/2018
SAGE	Séminaire national SAGE	Ministère de la transition écologique et solidaire	24 et 25/09/2018
Maîtrise d'ouvrage	COFIL CRBV	Région Pays-de-la-Loire	27/09/2018
Milieux aquatiques	Entretien bilan CTMA Loir en Sarthe	CD 72	27/09/2018
Zones humides	COFIL Zones humides	CC Sud Sarthe	02/10/2018
SAGE	Commission Locale de l'Eau	EP Loire	03/10/2018
Gestion quantitative	Comité régional sécheresse	DREAL Pays-de-la-Loire	09/10/2018
SAGE / Inondation	Commission Inondation Loir	EP Loire	15/10/2018
Milieux aquatiques	COTECH Loir amont	SMAR Loir 28	18/10/2018
SAGE	Conférence des présidents de CLE de l'EP Loire	EP Loire	31/10/2018
Gestion quantitative	Réunion SAGE et quantitatif Sarthe	DDT 72	09/11/2018
Milieux aquatiques	Commission cours d'eau Loir-et-Cher	DDT 41	12/11/2018
SAGE	Concertation état des lieux SDAGE - Centre-Val-de-Loire	AELB	13/11/2018

Milieux aquatiques	Entretien Comité régional de Canoë Kayak	CRCK	15/11/2018
Milieux aquatiques	COTECH Loir amont	SMAR Loir 28	15/11/2018
Maîtrise d'ouvrage	SAGE et gouvernance	DDT 72	16/11/2018
SAGE / Continuité	Commission continuité	EP Loire	26/11/2018
SAGE	Bureau de CLE	EP Loire	04/12/2018
Urbanisme	PLUi Loir-Lucé-Bercé	CC Loir-Lucé-Bercé	04/12/2018
SAGE	Rencontre de l'eau - Questions importantes	AELB	12/12/2018
Inondation	Commission SLGRI Loir	EP Loire	14/12/2018
Zones humides	COPIL Etude zones humides Loir médian	SM du Pays vendômois	17/12/2018
SAGE	Réunion de service Aménagement et Gestion des Eaux	EP Loire	18/12/2018
SAGE	Concertation état des lieux SDAGE	AELB	19/12/2018